



令和7年度 区内中小企業人材確保支援事業

学生の希望者を対象とした企業見学の 受け入れ先企業リスト

本事業は足立区からの委託により株式会社シグマスタッフが運営しています。

見学受け入れ先企業リストについて

このリストには足立区内にある、若者の採用や育成に積極的に取り組む企業の情報が掲載されています。

卒業後の進路について、これから考えるという学生の皆さんにとって、
「仕事」や「職場」とはどんなものなのか、今はわからないことも多いと思います。

進学をしても、その先誰もが必ず何らかの仕事に就きます。

早い段階で働くことについて考えることが、皆さんの将来のためにはとても重要です。

まずは企業見学でさまざまな職場を見て、実際に働く人の話を聞くことで「仕事」へのイメージを広げてみてはいかがでしょうか。

見学受け入れ先企業 一覧

※企業は五十音順で掲載しています。

番号は順番を分かりやすくするためのもので、今後の追加・変更により変わることがあります。

- 【ア】 1. 有限会社アウトソー
2. 株式会社新井商店
3. アヤベ製菓
4. 株式会社イマニシ
5. 有限会社インテリアロード
- 【カ】 6. 株式会社ケアサービスとも
7. 株式会社江北ゴム製作所
- 【サ】 8. ザオー工業株式会社
9. 佐々木ケアサービス株式会社
10. 清水株式会社 東京支店
11. 進栄化成株式会社
12. 社会福祉法人すこやか福祉会
- 【タ】 13. 特別養護老人ホーム 中央本町 杉の子園
14. 有限会社テイホク自動車
15. 株式会社トミテック
16. 株式会社トライ企画
- 【ハ】 17. 株式会社発研セイコー
- 【ヤ】 18. 株式会社ヨシモリ

＊ 【ア】・【カ】・【サ】・【タ】～ の見出しはリンクです。

【サ】を押すと さ行（サ・シ・ス・セ・ソ）のページに移動します。

※ 表示や動作はブラウザ／PDFビューアによって異なる場合があります。
企業ページ右下の「一覧へ戻る」をクリックいただくと、この一覧ページへ戻ります。

No
01

明るく朗らかに、家族のように、
ゆっくりのんびり焦らない、待つことを大切に

有限会社アウトソー 高齢者福祉施設じゃすみん



- ・本社所在地 東京都足立区西新井7-10-14
- ・代表取締役 馬場 義和
- ・設立年月日 2001年9月
- ・従業員数 155名
- ・男女比 男性30%・女性70%
- ・資本金 1,000万円
- ・平均年齢 40歳



私たちについて

■ 業種：福祉サービス業

私たちの介護事業所では、高齢の方や体が不自由な方が、安心してその人らしい生活を送れるようにお手伝いしています。『通所サービス』、『居宅サービス』、『訪問看護・介護』、『グループホーム』、『高齢者向け住宅の運営』これら5つの事業を運営してます。

■ 先輩社員からのメッセージ

利用者さんの『ありがとう』の一言が励みになっています。
介護は大変なこともあります、その分やりがいがあるとても大きい仕事です。
(高卒・入社4年目)

■ 昼休みはどんな雰囲気??

昼食や休憩は、少人数で集まったり一人で過ごしたり自由。社員食堂や休憩スペースで先輩・上司と一緒にリラックスすることもあります。

■ 新人が最初に任されるお仕事は?

研修や勉強会で学びつつ、生活サポートや記録などの作業に挑戦。先輩がにこやかに教えます。イベントや行事のサポートもお願いします。

■ 社内イベントや行事はありますか?

新入社員歓迎会、ボランティア活動、表彰式・社内アワード、社内研修・勉強会、季節行事(花見、納涼会、クリスマスなど)、地域イベントへの参加

仕事の日ってこんな感じ!

～通所サービス～

- 8:30 出社・朝の申し送り
- 9:00 通ってくる利用者さんの健康チェック
- 9:30 朝の体操
- 10:00 おやつ
- 12:00 昼食の配膳
- 12:30 お昼休憩
- 13:30 レクリエーションなど
- 15:00 おやつ
- 16:30 夕方の申し送り
- 17:30 退社



じゃすみんについて、
もっと知りたい方はコチラ



@JASMINE_NISHIARAI



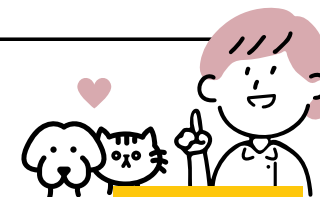
社長からのメッセージ



わが社のスタッフのモットーは
「明るく朗らかに、家族のように
ゆっくり、のんびり、あせらない
「待つ」ことを大切に チームワークよく」です。皆さんの個性を大切にしたいと考えています。みんなが違って、みんな良い。あなたらしさをわが社でぜひ発揮してください!

この会社が求める人物像

- ✓ コツコツ努力を続けられる人
- ✓ 協調性があり、チームワークを大切にする人
- ✓ 人の役に立つ仕事をしたい人
- ✓ 地域や社会に貢献したい人
- ✓ 安定した環境で長く働きたい人



一覧へ戻る

No
02

みんなが捨てた紙を『宝物』に変える仕事です！

株式会社新井商店



- ・本社所在地 東京都台東区根岸5-14-13
- ・代表取締役社長 新井重樹

- ・設立年月日 1951年3月
- ・従業員数 188名
- ・男女比 男性77%・女性23%
- ・資本金 9,000万円
- ・平均年齢 47歳



私たちについて

■ 業種：卸売業

古紙・廃棄物・資源物・機密文書といった産業廃棄物のリサイクル事業に取り組んでいます。家庭や会社から出される古紙を集めて、新しい紙製品に生まれ変わらせるための大切な「資源」として製紙会社に届けています。

■ 先輩社員からのメッセージ

明るく礼儀正しい雰囲気惹かれ入社しました。現在は、オフィスの古紙回収を効率よく楽しく取り組んでいます。アクティブに働きたいという方には最高の環境です。働きながら自然と体も鍛えられます。

■ 昼休みはどんな雰囲気？

少人数のグループで集まって食べる、それぞれ自由に過ごす（1人で食べたり外に出たり）、休憩スペースで過ごすなど様々です。にぎやかに会話を楽しむ時も、静かに一人で過ごす時も。気分に合わせて、自由に過ごせます。

■ 新人が最初に任されるお仕事は？

入社後はまず、足立区の資源回収の日に、街を走りながら家庭から出る古紙を回収することからスタートします。社内研修や勉強会への参加し知識を深め、先輩と一緒に簡単な現場作業から慣れていただきます。

■ 社内イベントや行事はありますか？

新入社員歓迎会、忘年会・新年会、バーベキュー・懇親会、ボランティア活動、表彰式、社内アワード、社内研修・勉強会、地域イベントへの参加など

仕事の日ってこんな感じ！

7:00 出社・環境整備（職場の清掃）

8:15 古紙回収作業

12:00 お昼休憩

13:00 回収再開

15:00 回収終了

15:30 帰庫・日報作成

16:00 退社



グリーンぱんだ



社長からのメッセージ

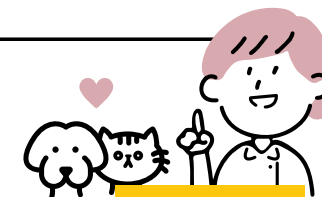


創業は明治42年。100年余の信頼を力に、共に次の100年を築いていきましょう。みんなで協力して「200年企業」を目指し挑戦し続けています。

一人ひとりの挑戦が未来を創ります。あなたの力をぜひ新井商店で発揮してください。

この会社が求める人物像

- ✓ 明るく元気に挨拶ができる人
- ✓ 向上心・学ぶ姿勢を持っている人
- ✓ 柔軟に考え、変化に対応できる人
- ✓ 人の役に立つ仕事をしたい人
- ✓ 地域や社会に貢献したい人



一覧へ戻る

No
03

伝統の和菓子を手づくりでお届け

アヤベ製菓株式会社



- ・本社所在地 東京都足立区西保木間1-13-16
- ・代表取締役 綾部 一広
- ・設立年月日 1960年3月
- ・従業員数 15名
- ・男女比 男性20%・女性80%
- ・資本金 1000万円
- ・平均年齢 38 歳



私たちについて

■ 業種：菓子製造(主に雷おこし、ひなあられ)

お菓子を製造する会社です。主に東京のお土産などで有名な雷おこしを製造しています。日本各地のスーパーや観光地のお土産屋さんで販売してもらっています。工場で小売はせず、卸問屋様などへの業販が主体ですが、一年に一度、足立菓子博に出店しています。お客様と直接ふれあひながら、生の声をいただける貴重な機会となっています。

■ 先輩社員からのメッセージ

お菓子を作る仕事は、たまに試食できるし、幸せな気持ちになります。いろいろなお菓子を作っているの、家族や友人、親せきなどに持っていったら喜ばれるし、そんなお菓子を作る仕事に携われて、自分もうれしい気持ちになります。

■ 昼休みはどんな雰囲気??

1人で食べたり、外に出たりと自由に過ごしています。

■ 新人が最初に任されるお仕事は?

先輩の指導のもと、製造補助や検査からスタート。機械操作は安全第一で覚えていきます。ありがたいが飛び交う、助け合いの風土が根づいた職場なので、未経験でもすぐ馴染めると思います。

■ 社内イベントや行事はありますか?

特に大きな行事はありませんが、夏には暑気払いの食事会を行っています

仕事の日ってこんな感じ!

- 8:00 出社
現場作業
(糖蜜作り、生地作成など)
- 12:00 お昼休憩
- 13:00 現場作業
(生地の裁断や検品など)
- 17:00 退社



足立菓子博に
参加した時の様子→



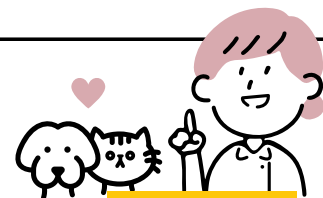
社長からのメッセージ

アヤベ製菓は、日本の伝統を受け継ぐおこしを通じて、国内外に“日本の味”を届けています。ベトナム人のスタッフからも「母国より美味しい」と評判で、アメリカ輸出など世界へ挑戦を続けています。安心・安全で美味しいお菓子づくりを通じて、人に喜ばれる仕事のやりがいを感じながら、日々の業務に小さな幸せを見つけてほしいと願っています。共に未来をつくっていきましょう!



この会社が求める人物像

- ✓ 明るく元気に挨拶ができる人
- ✓ 協調性があり、チームワークを大切にする人
- ✓ 丁寧で正確な仕事ができる人
- ✓ 地道な作業も大切にできる人
- ✓ 安定した環境で長く働きたい人



一覧へ戻る

No
04

“ねじ”この1本に確かな願い！

株式会社イマニシ



- ・本社所在地 東京都足立区小台1-8-17
- ・代表取締役社長 今西 武史

- ・設立年月日 1946年9月
- ・従業員数 29名
- ・男女比 男性65%・女性35%
- ・資本金 3,600万円
- ・平均年齢 51.4歳



私たちについて

■ 業種：製造業

ねじ(ボルトやナット)や、ねじに関する部品(金具や部品)の製造と販売を行っています。

■ 先輩社員からのメッセージ

・新しい事を吸収しようと思っていれば確実に成長できる場所、職場の人との繋がりを感じながら協力して仕事に取り組めるところが魅力です。

・福利厚生(オフィスおかん※置き型社食サービス)があり、家から通勤がしやすく、働きやすいです。

■ 昼休みはどんな雰囲気？

それぞれ自由に過ごす(1人で食べたり外に出たり)、デスクで食べる人が多く、静かにリラックスして過ごすなど、様々です。
集中して働く時間と、しっかり休む時間のメリハリを大切にしています。

■ 新人が最初に任されるお仕事は？

先輩のサポート業務から、簡単な現場作業(例：製造補助、現場補助)、イベント・催事の補助、商品や製品の勉強

■ 社内イベントや行事はありますか？

新入社員歓迎会、忘年会、新年会など。
季節ごとの行事を通じて社員同士の交流を深めています！

仕事の日ってこんな感じ！

8:00 出社・ミーティング

8:05 各自仕事・作業

12:00 お昼休憩

13:00 各自仕事・作業

15:00 休憩

15:15 各自仕事・作業

17:00 終業・退社

オフィスおかん
※置き型社食サービス
↓



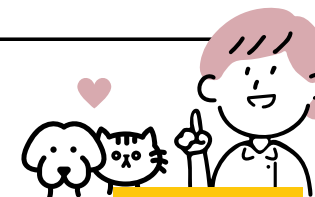
社長からのメッセージ



約80年に渡り「ねじ」と関連部品を扱い、時代に合わせて発展してきました。今後も信頼と技術を基盤に、職場の成長と笑顔あふれる環境づくりを目指します。その取り組みは地域社会への貢献にもつながります。そのためにも、若い力が必要です！一緒に「ねじ」を通じて、社会の安心とつながりを支えましょう。

この会社が求める人物像

- ✓ 責任感を持って仕事に取り組める人
- ✓ 向上心があり、学ぶ姿勢がある方
- ✓ 自分で考えて行動できる人
- ✓ 責任をもって最後までやり遂げる人
- ✓ 状況判断し優先順位をつけられる人



一覧へ戻る

No
05

練達した技術 × 新しい着眼点

有限会社インテリアロード



- ・本社所在地 〒121-0836 東京都足立区入谷2-2-12
- ・代表取締役 栗原真一
- ・設立年月日 2005年8月25日
- ・資本金 300万円
- ・従業員数 17名
- ・平均年齢 43歳
- ・男女比 男性80%・女性20% 21歳～83歳まで幅広く在籍中



私たちについて

■ 業種：製造業

主に木工製作を行う会社で、テレビ番組のセット、展示会や舞台、コンサートセットの製作を行っています。テレビ番組のセットについては、朝や夜の番組をフルセットで製作することも多いので、自分が製作に携わった物がテレビ番組に出てくるなどやりがいのある仕事です。

■ 先輩社員からのメッセージ

ものづくりが好きな人あつまれ（工場長）
継続は力なり、何事も続けていくことに意味がある（若手リーダー）

■ 昼休みはどんな雰囲気？

それぞれ自由に過ごす（1人で食べたり外に出たり）、休憩スペースで過ごす、雑談が多くにぎやか、静かにリラックスして過ごす、工場内でいつも休憩する人もいれば、数人で外食に行く日もあります！

■ 新人が最初に任されるお仕事は？

先輩のサポート業務、骨組みの製作やベニア貼り

■ 社内イベントや行事はありますか？

新入社員の歓迎会や、忘年会、新年会、懇親会など毎年恒例のBBQに加え、
去年は屋形船、今年は日帰り貸切バス旅行を実施しています。



仕事の日ってこんな感じ！

8:30 出社・朝礼

8:45 工場作業

10:00-10:15 休憩

10:15 工場作業

12:00 昼休憩

13:00 昼礼・工場作業

15:00-15:15 休憩

17:00まで 工場作業



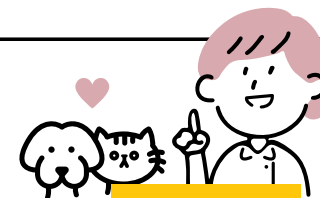
社長からのメッセージ



やる気がある人大歓迎！
DIYに興味ある！モノづくりが好き！建築が好き！稼ぎたい！
そんな知識や技術を仕事を通じて一緒に積んでいきましょう。
未経験でも、基礎から丁寧に教えます。

この会社が求める人物像

- ✓ 明るく元気に挨拶ができる人
- ✓ 協調性があり、チームワークを大切にする人
- ✓ 責任感を持って仕事に取り組める人
- ✓ 周囲への気配りができる人
- ✓ 向上心があり、学ぶ姿勢を持っている人



一覧へ戻る

No
06

在宅での生活を最後まで支えます

株式会社ケアサービスとも



- ・本社所在地 東京都足立区花畑4丁目23番7号 第3けあともビル1階
- ・代表取締役 永田 健一
- ・設立年月日 2005年4月
- ・従業員数 150名
- ・男女比 男性30%・女性70%
- ・資本金 1,000万円
- ・平均年齢 56歳



私たちについて

■ 業種：介護事業

足立区の花畑・南花畑・青井地区の地元の高齢者を対象に、施設やご自宅に、介護職員や看護師が訪問して、最後まで生活できるように支えています。

■ 先輩社員からのメッセージ

資格取得や受験のサポート体制ができています。やる気がある方大歓迎ですので、一緒に頑張りましょう！

■ 昼休みはどんな雰囲気？

同僚とワイワイ食べる人もいれば、一人でゆったり過ごす人もいます。それぞれが心地よいスタイルで過ごして、リフレッシュしています。

■ 新人が最初に任されるお仕事は？

まずは先輩のサポート業務からお願いします。生活支援や見守りなど掃除・洗濯・食事の準備など、ご利用者様の日常を支えるお仕事をメインに徐々に慣れていただきます。

■ 社内イベントや行事はありますか？

忘年会・新年会では、部署や年齢を超えて盛り上がり、親睦を深めています。社内研修や勉強会を通じてスキルアップのチャンスも充実です。さらに地域イベントへの参加など、交流を広げる取り組みを行っています。



仕事の日ってこんな感じ！

- 9:00 出社・朝のミーティング
- 10:00 利用者の迎え入れ・体調確認
- 11:00 利用者の食事介助
- 12:00 お昼休憩
- 14:00 レクリエーション・おやつ
- 16:00 利用者の食事介助
- 17:00 利用者の送迎
- 18:00 退社



小規模多機能型居宅介護
「ともの家」

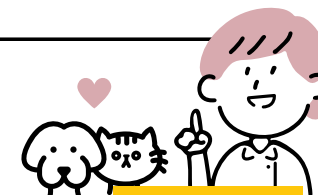
社長からのメッセージ

「在宅での生活を最後まで支える」ということを経営理念として、20年以上経営していますが、高校卒業から当社で働いている方が何人もおり、若くして管理者・主任などになっている方もいますので、先輩方と一緒に頑張ってくださいと思います。



この会社が求める人物像

- ✓ チームワークを大切にする人
- ✓ 責任感を持って仕事に取り組める人
- ✓ 誠実でまじめな人
- ✓ 地道な作業も大切にできる人
- ✓ 将来リーダーや管理職を目指す人



一覧へ戻る

No
07

スピーディーに何でもトライ
ゴムの困りごと解決集団

株式会社 江北ゴム製作所



- ・本社所在地 東京都足立区堀之内1-13-34
- ・代表取締役 菅原 健太
- ・設立年月日 1962年6月21日
- ・資本金 5,000万円
- ・従業員数 90人
- ・平均年齢 35歳
- ・男女比 男性50%・女性50%



私たちについて

ゴムで未来を支える、カッコイイ仕事
社会を支える技術があります

■ 業種：製造業

私たちは、世界中の暮らしを支えるゴム製品をつくっています。アミューズメント施設のアトラクションから工場設備、上水場・下水場まで、社会に欠かせない場面で使われています。ゲームセンターでも、「これ見たことある！」という製品に出会えるはずです。

■ 先輩社員からのメッセージ

毎年、新卒（高校卒業生）を採用しているため、10代から70代まで幅広い仲間が活躍しています。入社時は全員が未経験ですが、年の近い先輩が丁寧に教えてくれるので安心してスタートできます。部署を超えた交流イベントがあり、楽しく参加できますよ。

■ 昼休みはどんな雰囲気？

広い休憩室があるので、同僚や先輩と一緒に食べながら話したり、一人で食べたり、それぞれ自由に過ごしています。

■ 新人が最初に任されるお仕事は？

先輩のサポート業務・電話・来客対応・勉強会への参加・簡単な現場作業

■ 社内イベントや行事はありますか？

新入社員歓迎会・忘年会・新年会・毎年恒例の社員旅行・スポーツ大会
社内勉強会、表彰式など

仕事の日ってこんな感じ！

- 8:30 出社・朝礼
連絡 納期確認
作業内容
- 9:00 業務・作業開始
- 12:00 お昼休憩
- 12:50 午後業務・作業開始
- 15:00 休憩
- 15:10 午後業務・作業
- 17:30 退社



社長からのメッセージ

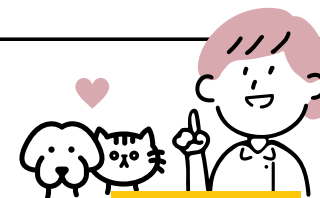


「工場の仕事って難しそう」と思うかもしれませんが、江北ゴムの社員はみんな未経験からのスタート。

製造部門では、手先の器用さやコツコツ取り組む力が活かせます。営業事務では、人と話すのが好きな方が活躍中。それぞれの「得意」を活かして働ける環境があります。

この会社が求める人物像

- ✓ 協調性があり、チームワークを大切に
にする人
- ✓ 誠実でまじめな人
- ✓ 向上心・学ぶ姿勢がある人
- ✓ 人の役に立つ仕事をしたい人
- ✓ 成長できる環境に身を置きたい人



一覧へ戻る

No
08

私たちのビジョンは
お客様を「笑顔」にする会社です

ザオー工業株式会社



- ・本社所在地 東京都足立区関原2-11-26
- ・代表取締役 鈴木 国博

- ・設立年月日 1968年3月
- ・資本金 1,000万円
- ・従業員数 15名
- ・平均年齢 40歳
- ・男女比 男性70%・女性30%



私たちについて

■ 業種：製造業

私たちは金属プレス加工とネームプレート製作のプロ集団です。
「金型製造」「プレス加工」「シルク印刷」まで手掛けられるのは足立区で
当社だけ。通信機器や音響機器、車の部品など幅広い分野を支えています。

■ 先輩社員からのメッセージ

やる気があれば誰でもチャレンジできます！

いろいろなお客様と直接お話しする中で、毎日新しい発見や刺激があります。
先輩や仲間をサポートしてもらいながら成長できる環境なので安心です。

■ 昼休みはどんな雰囲気？

休憩時間には、食事をとったり外に出たりと自由に過ごす人もいれば、静かにリラックスして休む人もいて、それぞれが自分のスタイルでリフレッシュしています。

■ 新人が最初に任されるお仕事は？

簡単な現場での補助作業をはじめ、電話対応や接客、販売のサポートなど、
さまざまなお仕事に携わっていただきます。

■ 社内イベントや行事はありますか？

社員同士の交流を深める忘年会や新年会をはじめ、ボランティア活動や地域
イベントへの参加などを通じて、職場の一体感と地域とのつながりを大切に
しています。

仕事の日ってこんな感じ！

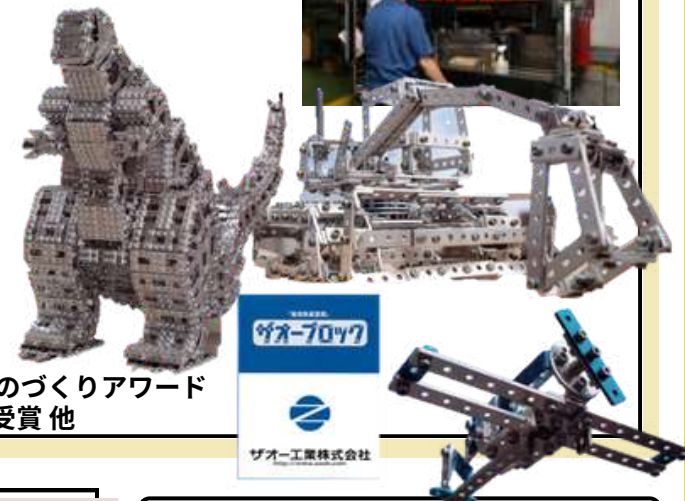
8：30 始業

12：00～ お昼

12：50（休憩50分）

15：00 10分休憩

17：30 退社



社長からのメッセージ

私たちは「現実」と「未来」の仕事
に取り組んでいます。

現実とは、メイド・イン・ジャパンを
支える金型やプレス加工。高品質な
工業製品を裏側から支えています。
未来は、子どもの想像力を育む玩具
づくり。指を使い、失敗から学び、
完成の達成感を味わえるモノづくり
を届けています。

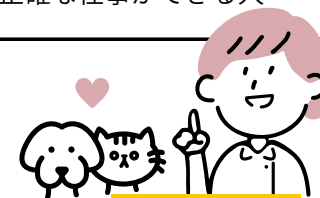
ぜひ私たちの工場“えがお”を
見に来てください。

代表取締役 鈴木 国博



この会社が求める人物像

- ✔ コツコツ努力を続けられる人
- ✔ 責任感を持って仕事に取り組める人
- ✔ 柔軟に考え、変化に対応できる人
- ✔ 向上心があり、学ぶ姿勢を持っている人
- ✔ 丁寧で正確な仕事ができる人



一覧へ戻る

No
09

誰かの“ありがとう”が、あなたのやりがいに

佐々木ケアサービス株式会社



- ・本社所在地 東京都足立区足立4-37-11
- ・代表取締役 栗田 恵美子
- ・設立年月日 1987年 12月
- ・資本金 4,000万円
- ・従業員数 正社員67名
- ・平均年齢 51歳
- ・男女比 男性30%・女性70%



私たちについて

■ 業種：在宅介護サービス（募集業種は福祉用具部門）

介護が必要な高齢者や障害者の方たちが、ご自宅で生活するために必要なサポートをする仕事です。福祉用具部門では、介護ベッドや車いすなどの福祉機器を販売・レンタルします。

■ 先輩社員からのメッセージ

自分が選定、提案してお届けした福祉用具が、利用者様の生活を支え、笑顔になったり「ありがとう」と言ってもらえる事がこの仕事のやりがいです。

■ 昼休みはどんな雰囲気？

それぞれ自由に過ごしています。お弁当を持ってきたり、買って来たものを社内で食べる人が多いです。もちろん外に食べに行ってもOKです。

■ 新人が最初に任されるお仕事は？

はじめは先輩と一緒に車で利用者様のご自宅を訪問し、先輩のサポートをしながら、現場での仕事を覚えていきます。

■ 社内イベントや行事はありますか？

特にイベントはありません。ワークライフバランス（仕事とプライベートの両立）を大事にしています。業務にかかわる勉強会や研修など学ぶ機会はたくさんあります。一方で、有休が取りやすく残業はほとんどなく、趣味を楽しんでいる社員が多いです。

仕事の日ってこんな感じ！

<福祉用具専門相談員の1日>

- 9:00 出社
- 9:30 利用者宅の訪問
福祉用具の相談や配達、1~2件
- 12:00 昼休み
- 13:00 利用者宅の訪問
福祉用具の相談や配達、2~3件
- 17:00 事務所に戻って、記録など事務作業
- 18:00 退社



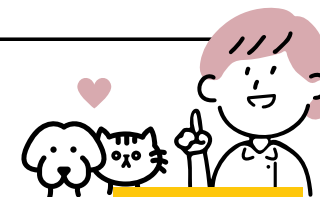
社長からのメッセージ

超高齢化社会を迎え「人のために役に立ちたい」という想いを持つ若い皆さんの活躍が期待されます。入社後の研修でゼロから学べますので、安心してください。人と関わることが好きな方の第一歩を応援します。



この会社が求める人物像

- ✓ 明るく元気に挨拶ができる人
- ✓ チームワークを大切にする人
- ✓ 向上心があり学ぶ姿勢がある人
- ✓ 柔軟に考え、変化に対応できる人
- ✓ 人の役に立つ仕事をしたい人



一覧へ戻る

No
10

創業1947年歴史が示す信頼と安心

清水株式会社 東京支店



- 本社所在地 577-0815 大阪府東大阪市金物町1-4
- 東京支店 東京都足立区江北7丁目6番3号
- 代表取締役社長 清水 雅揮
- 設立年月日 1947年1月18日 ・資本金 10,000万円
- 従業員数 210名 ・平均年齢 39歳
- 男女比 男性65%・女性25%



私たちについて

■ 業種：総合建築金物卸

金物やDIY商材を問屋へ卸したり、ホームセンターへ販売したり、ネット通販などで販売をしたりしています。

■ 先輩社員からのメッセージ

経験が無くても活躍できる環境だと思います。社内での相談もしやすいと思います。不安もあるとは思いますが、一歩踏み出す気持ちで飛び込んでみてください。

■ 昼休みはどんな雰囲気？

お昼は少人数で集まって食べたり、1人で自由に過ごしたりとスタイルはさまざま。先輩や上司と一緒に食べることもあり、休憩スペースでは雑談も多く、にぎやかな雰囲気です。

■ 新人が最初に任されるお仕事は？

入社後は、まず先輩のサポートや書類整理、データ入力などの事務作業からスタートします。電話対応や来客対応も経験しながら、社内研修や勉強会に参加して基礎を学びます。その後、簡単な現場作業や顧客訪問、営業同行などにも取り組み、少しずつ活躍の場を広げていきます。

■ 社内イベントや行事はありますか？

新入社員歓迎会、忘年会・新年会、表彰式・社内アワードなど

仕事の日ってこんな感じ！

8：45 出社・朝礼

9：00 各作業

12：00 お昼休憩 清水株式会社シンボルマーク

13：00 各作業

18：00 退社



このシンボルマークは、SHIMIZUの“S”を表しています。そして（C）はクリエイティブ（創造の）、（D）はディーラー（商う人）が組み合わせられ、清水株式会社の使命と役割を象徴しています。



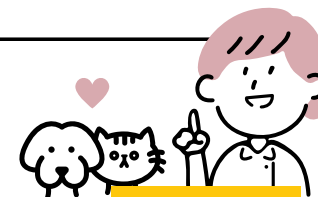
東京支店長からのメッセージ

「会社のために頑張って良かった」と思える会社を、私たちは皆で築き上げていきたいと考えています。そのために、責任感を持って真面目に仕事に取り組める人、若さあふれる明るさと元気を持った人、そして仲間と協力しながら働ける協調性のある人を歓迎します。

東京支店 支店長 松原 直哉

この会社が求める人物像

- ✓ 明るく元気に挨拶ができる人
- ✓ 責任感を持って仕事に取り組める人
- ✓ 誠実でまじめな人
- ✓ 向上心があり、学ぶ姿勢を持っている人
- ✓ 自分で考えて行動できる人



一覧へ戻る

No
11

プラスチックの再生・原料・マテリアルリサイクル
の事なら、どんな事でもご相談ください

進栄化成株式会社



- ・本社所在地 東京都足立区梅田5丁目17番12号
- ・代表取締役 進藤 浩
- ・設立年月日 1970年12月
- ・従業員数 30名（2024年4月）
- ・男女比 男性90%・女性10%
- ・資本金 4,500万円
- ・平均年齢 45歳



私たちについて

■ 業種：プラスチック製造加工業

当社は、使用済みプラスチックを加工し、新たな製品として生まれ変わらせ、販売する事業を行っています。資源を有効活用することで、環境負荷の軽減と持続可能な社会づくりに貢献しています。

■ 先輩社員からのメッセージ

捨てたかもしれない！の思いからゴミとして廃棄していたプラスチックをリサイクルして再生原料を販売する仕事です。一緒に仕事を通して社会に貢献していきましょう

■ 昼休みはどんな雰囲気？

休憩時間は自由に過ごせます。外に出てリフレッシュする人もいれば、社員食堂や休憩スペースで食事を楽しむ人、静かに休む人など、それぞれが自分のスタイルでリラックスしています。

■ 新人が最初に任されるお仕事は？

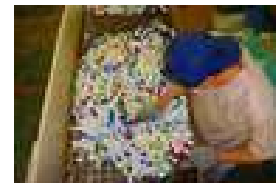
先輩のサポート業務

■ 社内イベントや行事はありますか？

特に大きな社内イベントや行事はありませんが、社員一人ひとりが自分のペースで働ける落ち着いた環境です。

仕事の日ってこんな感じ！

- 8：00 始業開始
- 10：00 15分休憩
- 12：00 お昼（交代制）
- 15：00 15分休憩
- 17：00 退社



製品イメージ



社長からのメッセージ



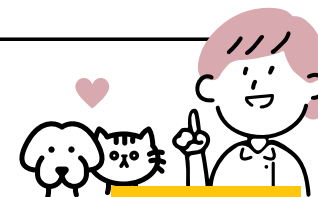
これからの社会に、リサイクルはなくてはならない仕事です。

私たちは50年近く積み重ねてきた技術に最新の設備を組み合わせ、ここにしかないオンリーワンの製品を生み出しています。

「中小企業だからこそできること」を武器に、これからも挑戦を続けます。

この会社が求める人物像

- ✓ 明るく元気に挨拶ができる人
- ✓ コツコツ努力を続けられる人、
- ✓ 協調性があり、チームワークを大切にする人
- ✓ 責任感を持って仕事に取り組める人
- ✓ コツコツ努力を続けられる人、



一覧へ戻る

No
12

「誰かの "ありがとう" が、あなたのチカラになる。」
「未来のフクシをともにつくる」

社会福祉法人 すこやか福祉会



- ・本社所在地 東京都葛飾区新宿3-4-10
- ・本社事務局 東京都足立区千住曙町4-16 千住曙共同会館3階
- ・理事長 藤井 博之
- ・設立年月日 1998年2月 ・資本金 社会福祉法人のためなし
- ・従業員数 549名 ・平均年齢44.1歳
- ・男女比 男性26%・女性74%



私たちについて

■ 業種：介護・保育・学童保育

私たちは、特別養護老人ホームやデイサービスなどの高齢者福祉から、保育園、学童保育クラブまで約50事業所を運営、子どもからお年寄りまで、医療と福祉のネットワークで地域暮らしを支えつづけます。

■ 先輩社員からのメッセージ

「ありがとう」その一言が、私のエンジンです。入居者様からいただく「ありがとう」や「あなたに会えてよかった」と言われた瞬間、この仕事を選んで本当に良かったと感じます。

■ 昼休みはどんな雰囲気？

同僚と一緒に食事をとりながら、仕事の話や趣味の話で交流し、午後の業務に向けて心身をリフレッシュしています。

■ 新人が最初に任されるお仕事は？

最初は必ず先輩に同行し、生活サポートや見守りといった、利用者様とコミュニケーションを取ることから始めます。専門的な介護技術などは焦らずじっくり慣れていけばOKです！

■ 社内イベントや行事はありますか？

知識やスキルを深める勉強会・研修制度はもちろん、季節ごとのイベントや、地域向けのお祭りなど同僚との交流だけでなく、入居者、地域との関係を深めるイベントも活発です。

仕事の日ってこんな感じ！

- 9:00 出勤・申し送り（スタート準備）
- 9:30 朝の支援（食事・身支度）
- 10:30 生活援助（掃除・洗濯など）
- 12:00 昼食・休憩
- 13:30 入浴・レクリエーション
- 15:30 おやつ・記録
- 17:00 申し送り・片付け（引き継ぎ）
- 17:30 退勤



Instagramで、
会社の情報を発信してます



@SUKOYAKA.F

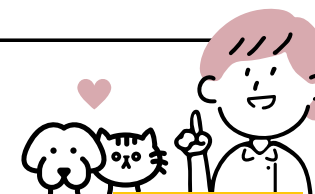
理事長からのメッセージ



様々な介護施設でスキルを磨きながら、チームで支え合い、利用者様の元気で楽しい毎日と一緒に作っていきます。利用者様の笑顔と感謝が、あなたの成長を後押しします。

この会社が求める人物像

- ✓ 明るく元気に挨拶ができる人
- ✓ 協調性があり、チームワークを大切にする人
- ✓ 責任感を持って仕事に取り組める人
- ✓ 周囲への気配りができる人
- ✓ 向上心があり、学ぶ姿勢を持っている人



一覧へ戻る

No
13

「生活の場」を提供し、「家」にいるような温かさを

特別養護老人ホーム 中央本町 杉の子園



- ・東京都足立区中央本町4丁目14番20号
- ・施設長 鈴木 智久
- ・設立年月日 2001年 ・資本金：該当なし（社会福祉法人のため）
- ・従業員数 87名 ・平均年齢39歳（介護職正社員）
- ・男女比 男性30%・女性70%



私たちについて

■ 業種：介護・福祉

介護老人福祉施設、ショートステイ、デイサービス、居宅介護支援事業、地域包括支援センターと5つの事業と受託を行っています。

■ 先輩社員からのメッセージ

杉の子園は人材育成に力を入れているので、研修等で知識や技術を学ぶことができます。新入職員には、教育プログラムにそって、先輩職員がマンツーマンで指導するので、安心して仕事に取り組むことができますよ。

■ 昼休みはどんな雰囲気？

介護士室や更衣室に休憩スペースがありますので、休憩時間はしっかりリフレッシュできます。休憩時間中は職員同士で話をしたり、一人で自分時間を楽しんだり自分のペースで休憩時間を過ごしています。

■ 新人が最初に任されるお仕事は？

まずは研修で基本的知識を身に着けたら、先輩社員が担う業務の見学・補助になります。具体的には、「基本的な介護技術の見学、補助・食事の配膳・お茶の準備・レクリエーションの補佐・利用者とのコミュニケーションなど」になります。

■ 社内イベントや行事はありますか？

親睦会年2回（新入社員歓迎会・忘年会）・社内研修・勉強会
行事イベント（夏祭り、敬老会、外出活動）など

仕事の日ってこんな感じ！

介護職員の仕事の流れ

- 8:30 始業・朝礼
- 8:45 利用者対応
- 12:30 昼休憩
- 13:30 利用者対応・記録整理
- 15:30 休憩
- 15:45 会議・記録整理
- 17:30 終業・退社



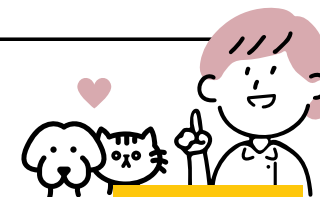
理事長からのメッセージ



人と人が支え合う、温かい職場で働きませんか？
利用者様との関わりが毎日のやりがいになり、学びの発見もたくさんあります。介護体験（職場体験）も随時実施中です。まずは一度、職場の雰囲気を体感してみてください！

この会社が求める人物像

- ✓ 明るく元気に挨拶ができる人
- ✓ 協調性があり、チームワークを大切にする人
- ✓ 責任感を持って仕事に取り組める人
- ✓ 周囲への気配りができる人
- ✓ 向上心があり、学ぶ姿勢を持っている人



一覧へ戻る

No
14

『人の喜び我が喜び』誠実、闘志、向上心を持ち、
全員が日々頑張っています！

有限会社ティホク自動車



・本社所在地 東京都足立区鹿浜6-37-6
・代表者 小林 満

・設立年月日 1964年5月
・従業員数 12名
・男女比 男性90%・女性10%

・資本金 300万円
・平均年齢 35歳



私たちについて

■ 業種：自動車整備・販売・レンタカー・保険

私達は「人の喜び 我が喜び」を合言葉に全力でお客様のオートライフをサポートしています。車の事ならすべてお任せ下さい！

■ 先輩社員からのメッセージ

- ・教育担当が付き、しっかりサポートします。質問しやすい環境です。ぜひ一緒に頑張りましょう！
- ・自動車整備が好きな人・技術を身に着けたい人にぴったりにおすすめ。新たな一歩を踏み出しましょう！

■ 昼休みはどんな雰囲気？

にぎやかにみんなで食べたり、1人で食べたり、外に出たり、それぞれ自由に過ごしたりしています。

■ 新人が最初に任されるお仕事は？

車の洗車です！お客様の車を大事に扱う練習です！
扱う車種は乗用車やトラックなど。色々な車に触れることが楽しい！

■ 社内イベントや行事はありますか？

忘年会・新年会、社員旅行、社内研修・勉強会など。
技術をもっと高めたい人は社外研修にも参加していただけます。



仕事の日ってこんな感じ！

ある社員（自動車整備士）の一日の流れ

9:00 朝礼 引き続き整備 作業開始

10:30 小休止

12:00 昼休憩

13:00 昼礼・午後作業開始
引き続き整備作業の進行報告

15:00 小休止

17:00 夕礼
各人の作業状況の共有、
本日の反省、明日の予定等

18:00 終業
お疲れ様でした☆



ティホク君



自動車整備士
に関する
教育／研修制度も
充実しています！



社長からのメッセージ

ウチは派手じゃないけど、
コツコツと続けてきた会社です。

ここで働けば、将来は家を建てて
家族を守れるくらいの安定があり
ます。

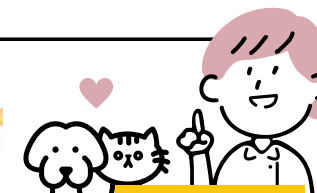
そして、ここで自分の目標を見つ
けて、新しいことにチャレンジし
てほしい。
大切にしたいことを探し、成功へ
つなげる。

私たちはその一歩を応援します。

代表取締役 小林満

この会社が求める人物像

- ✓ 明るく元気に挨拶ができる人
- ✓ 周囲への気配りができる人
- ✓ 学ぶ姿勢がある人
- ✓ 新しいことにチャレンジするのが好きな人
- ✓ 責任をもって最後までやり遂げる人



一覧へ戻る

No
15

「幸せなもののづくり」をあなたと共に

株式会社トミテック



- ・本社所在地 東京都足立区六町4丁目12番15号
- ・代表取締役 尾頭 美恵子

- ・設立年月日 1967年12月21日
- ・資本金 1,000万円
- ・従業員数 18名
- ・平均年齢 38 歳
- ・男女比 男性60%・女性40%



私たちについて

■ 業種：製造業

金属加工・精密プレス加工・金型設計製作・ワークショップ

■ 先輩社員からのメッセージ

・周囲のスタッフが働きやすくなるよう、「誰かのために」を意識して行動することで、生産性向上や良好な人間関係の構築に繋がっています。互いの長所を活かしながら、共に成長していけることを願っています。

・知識や経験がなくても丁寧に教えてもらえる環境があり、少しずつ仕事を覚えていけます。トミテックに興味のある方は、安心してお越しください。

■ 昼休みはどんな雰囲気？

みんなで一緒に食べる方もいれば、1人で食べたり外に出たりと、各々自由に過ごしています。社員食堂や休憩スペースもありますよ。先輩や上司と一緒に雑談したり、静かにリラックスして過ごしたりと様々です。

■ 新人が最初に任されるお仕事は？

社内研修や勉強会への参加、簡単な現場作業（例：製造補助、現場補助）

■ 社内イベントや行事はありますか？

- ・社内イベント（新入社員歓迎会、忘年会・新年会、表彰式・社内アワード）
- ・交流・レクリエーション（社員旅行、BBQ・懇親会、野球、フットサル）
- ・季節行事（花見、納涼会、クリスマスなど）
- ・その他（ボランティア活動、地域イベントへの参加、社内研修、勉強会）

仕事の日ってこんな感じ！

8：30 出社・掃除・朝礼

9：00 現場作業

10：00 10分休憩

12：00 お昼休憩50分

15：00 10分休憩

17：00 退社準備・日報まとめ

17：30 退社



午前・午後に10分休憩があります。
しっかり休んで、メリハリをつけてお仕事に取り組みます♪

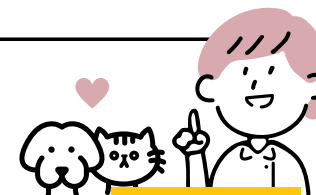
社長からのメッセージ



弊社は創業60年以上、多くの人に支えられてきました。今後も満足いただける製品づくりと地域への恩返しに努めます。理念には挑戦する姿勢、人間力の向上、地域貢献が含まれています。共感いただける方と喜びを分かち合いたいと考えています。

この会社が求める人物像

- ✓ 明るく元気に挨拶ができる人
- ✓ チームワークを大切にする人
- ✓ 向上心があり、学ぶ姿勢がある人
- ✓ 柔軟に考え、変化に対応できる人
- ✓ 地域や社会に貢献したい人



一覧へ戻る

No
16

笑顔の提供に全力で挑戦（TRY）し続ける！

株式会社トライ企画



- ・本社所在地 東京都足立区谷在家3-21-18
- ・代表取締役社長 有村 勝一

- ・設立年月日 1990年6月
- ・資本金 2,000万円
- ・従業員数 320名
- ・平均年齢 35.5歳
- ・男女比 男性75%・女性25%



私たちについて

■ 業種：清掃業（ビル・マンション・商業施設の清掃）

株式会社トライ企画は、建物をキレイに保つ清掃のプロです。清掃に特化し、自社で開発した道具や新しい技術を使って、安全で快適な空間を作っています。

■ 先輩社員からのメッセージ

- ・清掃で空間がきれいになると、「ありがとう」と感謝され、その喜びが達成感につながります。
- ・人生の3分の1は仕事が占めます。せっかく働くなら楽しく！働きませんか？

■ 昼休みはどんな雰囲気？

少人数のグループで集まって食べたり、一人で外出してランチをとったりと、それぞれ自由に過ごしています。

■ 新人が最初に任されるお仕事は？

まずは座学で社内研修や勉強会へ参加し、先輩と共に現場デビューをします。そこで清掃の仕方や洗浄機の使い方など学びます。マンションの定期清掃や日常清掃のアシストの業務を通して、徐々に仕事を覚えていきます。

■ 社内イベントや行事はありますか？

新入社員歓迎会、忘年会・新年会、表彰式・社内アワード、社内研修・勉強会、ボーリング大会など、みんなでワイワイ楽しんでいます♪

仕事の日ってこんな感じ！

<ビルメンテナンスの1日>

- 7:30 出勤・着替え・打ち合わせ
- 8:00 作業開始（担当場所ごとに清掃）
- 10:30 休憩
- 12:00 昼食
- 13:00 午後の作業開始
- 17:00 作業終了



トライ企画マスコットキャラ
ファイ虎（ファイト）くん→



Instagramで、
会社の情報を発信してます！



@TRYKIKAKU_OFFICIAL

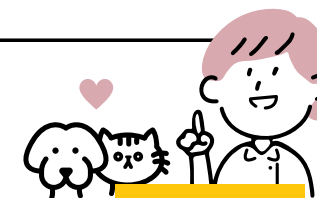
社長からのメッセージ



私たちは建物サービスを通じて、お客様に安心と笑顔をお届けます。新しい技術にも挑戦し、仲間と一緒に成長しながら、自分たちも笑顔になれる仕事です。創業35年で常に成長中です。一緒に挑戦しつづけましょう！

この会社が求める人物像

- ✓ 明るく元気に挨拶ができる人
- ✓ 協調性がありチームワークを大切にする人
- ✓ コツコツ努力を続けられる人
- ✓ 責任感を持って仕事に取り組める人
- ✓ 誠実でまじめな人



一覧へ戻る

No
17

光るアイデア、未来に残るサイン
お店の“顔”となるサインを作っています

株式会社発研セイコー



- ・本社所在地 東京都足立区入谷5-15-5
- ・代表取締役 久永満勝

- ・設立年月日 1998年 1月
- ・従業員数 131名
- ・男女比 男性60%・女性40%
- ・資本金 1,000万円
- ・平均年齢 33歳



私たちについて

■ 業種：製造業

屋外屋内看板に関連する製品の製造・販売・取付

■ 先輩社員からのメッセージ

LEDサインのことは街中で見かけるくらいの認識でしたが、社内を見学し、いろいろな種類のサインがあることが分かり、興味がわきました。また、会社の雰囲気が楽しそうだったので入社しようと決めました。

時には難しい案件もあり、工夫や調整が必要になります。ですが、仲間と力を合わせてサインを取り付けた瞬間には、思わず、「おー！」と声が出るほどの感動があります。

例えば、大手企業の玄関に設置した、光の演出でロゴが何重にも浮かび上がるサインを手掛けたときは、その美しさに圧倒されました。

仲間と協力しながら一つの空間を作り上げる中で味わえる感動こそが、この仕事の大きな「やりがい」です。

一緒にいい仕事しましょう！まっています！

■ 昼休みはどんな雰囲気？

お昼休みは自由。デスクで食べる人も多いですが、1人で外に出たり、静かに休んだり、それぞれがリラックスできる時間を過ごしています。

■ 新人が最初に任されるお仕事は？

先輩のサポート業務、簡単な現場作業

■ 社内イベントや行事はありますか？

新入社員歓迎会、忘年会・新年会、社内研修・勉強会



仕事の日ってこんな感じ！

【施工部】

- 8：30 出社・準備・積み込み
- 9：00 出発
- 10：00 作業開始
- 12：00 お昼休憩
- 12：50 作業再開
- 15：00 小休憩
- 16：00 作業終了
- 17：30 退社



社長からのメッセージ

社員の皆さんには「歩調を合わせる」ことを重視してもらいたいです。

皆が速い時には速く、
ゆっくりした時にはゆっくりする。

焦らなくて良いので、同じ方向を
向いて合わせていってほしいです。

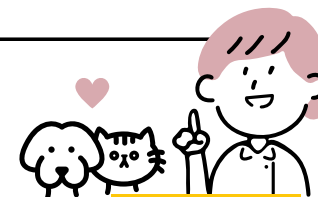
“常に「発見」、常に「研究」し、
「成功」をお届けする”

これが、私たち発研セイコーの
仕事です。

代表取締役 久永満勝

この会社が求める人物像

- ✓ 明るく元気に挨拶ができる人
- ✓ 協調性があり、チームワークを大切にする人
- ✓ 向上心があり、学ぶ姿勢を持っている人
- ✓ 自分で考えて行動できる人
- ✓ 責任をもって最後までやり遂げる人



一覧へ戻る

No
18

70余年の信頼と実績

株式会社ヨシモリ



- ・本社所在地 〒123-0852 東京都足立区関原1丁目12-2
- ・代表取締役 河野 高志
- ・設立年月日 1949年4月1日
- ・資本金 1,000万円
- ・従業員数 77名
- ・平均年齢 51歳
- ・男女比 男性85%・女性15%



私たちについて

■ 業種：産業廃棄物処理業

企業、学校、ホテル、武道館等から廃棄された物を回収し、環境を整える縁の下での力持ちとなるお仕事です。

■ 先輩社員からのメッセージ

人々の暮らしに密着している仕事なので、とてもやりがいを感じます。縁の下での力持ちとして、日々社会を支える欠かせない仕事です。

■ 昼休みはどんな雰囲気？

それぞれ自由に過ごす（1人で食べたり外に出たり）、休憩スペースで過ごす、先輩や上司と一緒に食べることがある、ご自宅が近い方は、一度帰宅する方もいます。

■ 新人が最初に任されるお仕事は？

入社後は先輩のサポート業務からスタートし、社内研修や勉強会に参加しながら基礎をしっかりと学べます。配属先によって内容は変わりますが、どの部門でも先輩が丁寧に教えてくれるので安心です。

■ 社内イベントや行事はありますか？

表彰式、社内アワード、社内研修、勉強会など。夏には焼肉屋さんで暑気払い！みんなでワイワイ楽しんでいます。

仕事の日ってこんな感じ！

〈営業部〉 8：00 出社（メール等をチェック）

9：00 顧客回り また 現場視察

↓ 昼食・休憩

16：00 帰社（打合せ・事務処理）

17：30 退社



定期的に研修あり！
内容は環境・情報ISO、
交通安全、健康企業宣言、
業務研修など多岐に
わたります。

〈業務部〉 2：50 出社（アルコールチェック）

固定コースの収集運搬

↓ 休憩

11：40 退社



社長からのメッセージ

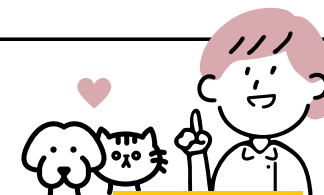
街の環境を守り地球に優しい仕事を通じて、未来を一緒に作りましょう。

あなたの若い感性や新しいアイデアが会社の力になります。

この会社が求める人物像

- ✓ 明るく元気に挨拶ができる人
- ✓ 向上心があり、学ぶ姿勢を持っている人
- ✓ 柔軟に考え、変化に対応できる人
- ✓ 地道な作業も大切にできる人
- ✓ 安定した環境で長く働きたい人

城南営業所が新しくオープン！



一覧へ戻る